

# Guida all'attivazione iPase

## Passo 1

Dopo la fase di installazione del programma, ecco la maschera che compare all'avvio di iPase:



Occorre ora procedere alla registrazione del prodotto, facendo click su “**Registrazione**”.

## Passo 2



Nome\*: MARIO  
Cognome\*: ROSSI  
E-mail\*: MARIOROSSI@ESEMPIO.IT  
Conferma e-mail\*: MARIOROSSI@ESEMPIO.IT  
Login\*: MIOLOGIN  
Telefono:   
Cellulare:   
Indirizzo:   
Località:   
Provincia:   
CAP:   
Informativa sulla privacy \* = Obbligatorio  
Per iPase la privacy degli utenti è preziosa. Per questo motivo, iPase si impegna a rispettare la privacy di tutti gli utenti e la riservatezza dei dati personali.  
iPase raccoglie ed elabora, i dati personali relativi  
 Nego il consenso  Do il consenso  
AVANZATE OK ANNULLA

Attenzione, per effettuare la registrazione il pc deve essere collegato alla rete internet. Occorre compilare i campi della maschera, almeno quelli obbligatori, contrassegnati da “\*”. L’importante comunque è la login (o username) e la e-mail.

La “login” deve essere **unica** nella banca dati di iPase; non è ammessa una login uguale a quella di un altro utente che è arrivato prima; per cui se la si mette troppo facile (Es: paolo) è molto probabile che esista già e quindi è rifiutata.

A questo punto, dopo aver fornito il consenso al trattamento dei dati, premendo “OK” avviene la registrazione del prodotto, al termine della quale verrà inviata una **email** all’indirizzo che l’utente ha inserito in questa maschera.

Quindi, attenzione a digitarlo correttamente, altrimenti, nonostante tutti i messaggi indichino un flusso corretto, non vi giungerà una email con i dati per attivare il prodotto sul vostro pc.

## Passo 3



Al momento in cui dalla maschera di registrazione viene premuto “OK”, il programma fornisce un suggerimento, in quanto in questo momento iPase effettua una registrazione dei vostri dati collegandosi al sito iPase.

Infatti dato l’elevato numero di sistemi che attraverso internet cercano di svolgere azioni dannose sul vostro pc, i programmi già presenti sulla macchina potrebbero essere impostati in modo tale da non riconoscere iPase come un software che può collegarsi ad internet, quindi potrebbero avvisare l’utente che iPase sta cercando di accedere alla rete internet: se si è favorevoli all’azione di registrazione l’utente dovrà fornire il suo consenso.

Attenzione: ci sono sistemi software di protezione che potrebbero non consentire questa comunicazione, senza darvi alcun messaggio: a questo punto occorre verificare le impostazioni personalizzate di tali software.

## Passo 4

Nel caso l'accesso a internet avvenga attraverso un server proxy, è possibile impostare i parametri di accesso attraverso il pulsante "Avanzate":



**P** Configurazione Proxy

Usa un proxy per collegarti ad internet

Proxy

Proxy HTTP:  Porta:

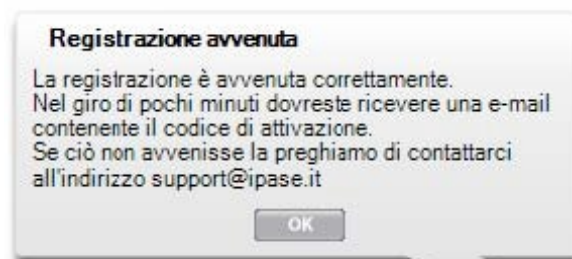
Login:

Password:

SALVA ANNULLA

## Passo 5.1

Se la registrazione sarà andata a buon fine, comparirà il seguente messaggio, e nella vostra casella di posta sarà pervenuta una e-mail con le informazioni necessarie alla fase successiva, l'attivazione.



**Registrazione avvenuta**

La registrazione è avvenuta correttamente.  
Nel giro di pochi minuti dovrete ricevere una e-mail  
contenente il codice di attivazione.  
Se ciò non avvenisse la preghiamo di contattarci  
all'indirizzo support@ipase.it

OK



## Passo 5.2

Nell'eventualità iPase abbia avuto problemi nella fase di collegamento durante la registrazione dell'utente si presenterà la seguente maschera:



A questo punto è necessario attivare un'indagine, eventualmente con la collaborazione del servizio supporto di iPase, per capire il motivo del problema di connessione con i server iPase.

## Passo 6

Effettuata la registrazione, e quindi ricevuta l'e-mail, rilanciando iPase, si ripresenterà la maschera iniziale per registrare o attivare il prodotto.

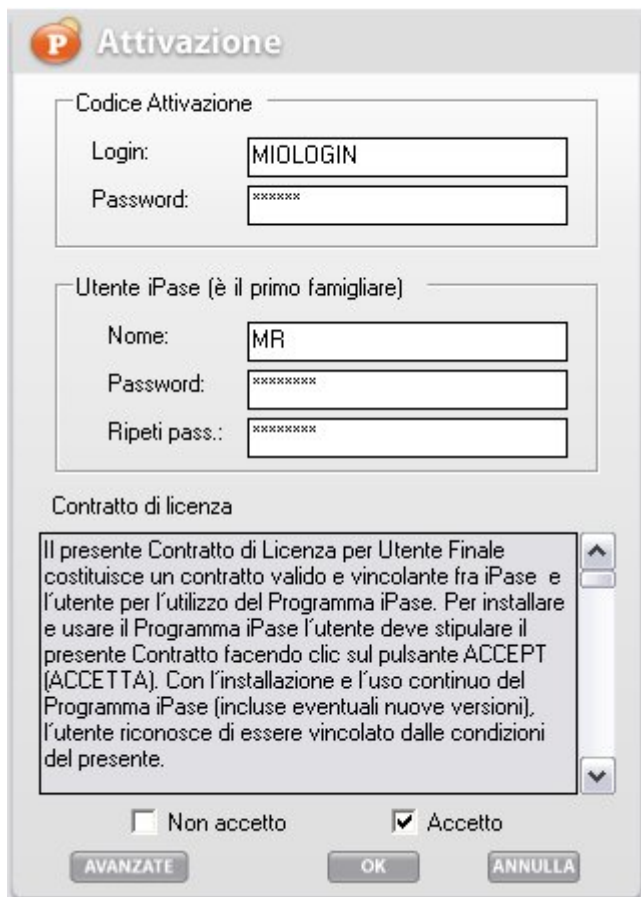
A questo punto premere "Attivazione", per attivare il programma sul proprio pc.



## Passo 7

In questa fase si attiva iPase. Durante questa fase occorre avere la connessione a internet attiva. Si tratta di inserire nei campi Login e Password che vi sono stati inviati nella mail di attivazione.

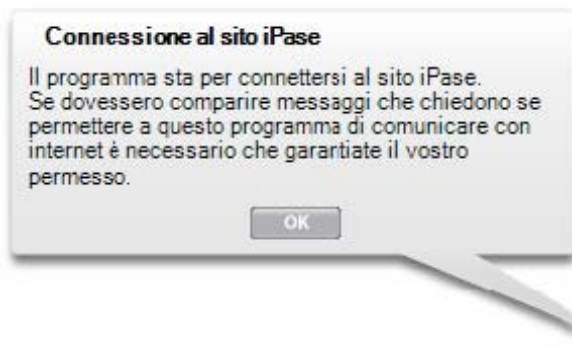
**Attenzione:** i codici inviati da noi valgono solo per il primo accesso a iPase (Codice Attivazione); dal secondo in poi, valgono solo quelli che andrete a scrivere nella parte bassa della maschera (Utente iPase).



**Attenzione,** Nome e Password relativi all'Utente iPase (parte bassa della maschera), sono unicamente di vostra conoscenza. Se vengono smarriti non è possibile recuperarli se non attraverso la procedura di emergenza indicata di seguito al punto 11.

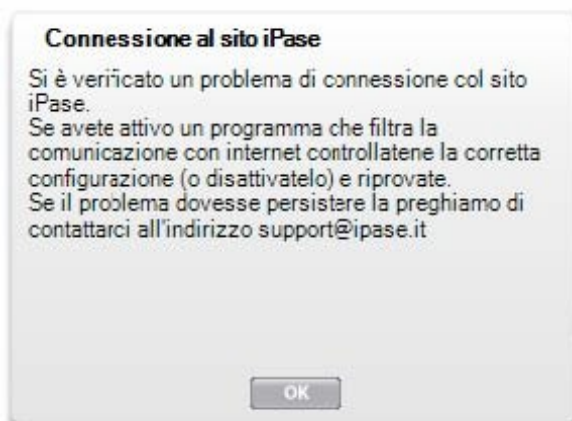
## Passo 8

sistema, anche in fase di attivazione, presenta le stesse comunicazioni del Passo 3.



## Passo 9

Nel caso vi siano problemi di accesso al sito iPase vengono presentati i messaggi del Passo 5.2, con le stesse considerazioni.



## Passo 10

Effettuata l'attivazione, vi verrà mostrato un codice "segreto", nel senso che si tratta di un codice che vi permetterebbe di entrare nel programma qualora perdieste le credenziali di accesso al programma iPase. Si consiglia di conservarlo in luogo protetto, ed eventualmente come immagine, per maggiore protezione.



## Passo 11

Terminata anche la fase di attivazione si presenta la maschera per iniziare l'uso del programma:



a questo punto le fasi di registrazione e attivazione sono state superate con successo, e quindi potrete usare il programma.

L'uso del programma non richiede la connessione verso internet attiva, se non per le funzionalità presenti nel menu servizi del programma.

## Passo 12

Quando si accede nuovamente al programma, si presenta una maschera di login:

In questa form occorre inserire i dati Nome e Password che ha creato l'utente come indicato nel punto 7.

In basso a sinistra c'è il tasto "RIPRISTINA BACKUP"; serve per ripristinare la copia di sicurezza eseguita in precedenza o per passare dati da iPase Standard a iPase Portabile o viceversa.

Sempre in basso a sinistra, in questa form, è presente un pulsante "EMERGENZA". Tale pulsante serve per accedere a iPase qualora abbiate perso le credenziali di accesso.

Premendolo il sistema vi richiede di inserire il codice "segreto" indicato al passo 10.



Che vi permetterà di accedere a iPase, solo per poter modificare la password dell'utente (nessun'altra funzionalità è attiva). Dopo tale modifica potrete riaccedere a iPase con le nuove credenziali.

Il codice "segreto", qualora smarrito è possibile vederlo nella sezione "impostazioni" del programma iPase (è quindi visibile solo da chi ha accesso alla procedura, e quindi ha superato la fase di login).

Se invece non si ricorda nessun codice per entrare, l'unica soluzione è cliccare su "Riparti dall'inizio". Questo cancellerà tutti i dati precedentemente inseriti e si potrà ripartire da Username e Password ricevute via e-mail da iPase.

E' l'unica soluzione, perché la Società iPase non possiede alcuna superchiave che possa permettere di accedere ai dati degli Utenti.

**ATTENZIONE:** come detto, con questa funzione si cancellano tutti i dati.